

STOWARZYSZENIE RZECZOZNAWCÓW TECHNIKI SAMOCHODOWEJ I RUCHU DROGOWEGO
STOWARZYSZENIE RZECZOZNAWCÓW SAMOCHODOWYCH
EKSPERTMOT

Rok założenia 1948

Członek Międzynarodowej Federacji Ekspertów Samochodowych - FIEA

Członek Rzeczywisty Polskiego Związku Motorowego - PZM

Członek Założyciel Polskiej Izby Motoryzacji - PIM

ODDZIAŁ w OLSZTYNIE

10-259 Olsztyn, ul. Macieja Rataja 58

tel./fax 89 526 54 10,

www.rzeczoznawcy.com.pl

e-mail: olsztyn@rzeczoznawcy.com.pl



WYCENA Nr: SOL-14/21

z dnia: 2021/01/19

Wykonawca wyceny : inż. Jerzy Radecki

Zleceniodawca: Wojewódzki Inspektorat Weterynarii

Adres: ul. Szarych Szeregów 7, 10-072 OLSZTYN

Właściciel: Wojewódzki Inspektorat Weterynarii

Adres: ul. Szarych Szeregów 7, 10-072 OLSZTYN

Opis zadanie: Ocena stanu technicznego i określenie wartości rynkowej pojazdu do przetargu

DANE IDENTYFIKACYJNE POJAZDU

Dane: [O] I-2021

Marka: FIAT

Model pojazdu: Croma 1.9 16V JTDM-jet MR`08

Wersja: Dynamic

Nr rejestracyjny: NO 1389E

Rok prod.: 2009

Rodzaj pojazdu: Samochód osobowy

VIN: ZFA19400002122010

Nr INFO-EKSPERT

045-02556

Data pierwszej rejestracji

2009/12/10

Data ważności badania technicznego

2021/11/20

Data oględzin

2021/01/18

Miejsce oględzin

ul. Szarych Szeregów 7, OLSZTYN

Wskazanie drogomierza

123926 km

Okres eksploatacji pojazdu (09/12/10-21/01/19)

133 mies.

Kolor powłoki lakierowej, (rodzaj lakieru)

2-warstwowy z efektem metalicznym

Oznaczenie typu

194

Dop. masa całk.

1985 kg

Rodzaj nadwozia

kombi (uniwersalne) 5 drzwiowe

Wersja napędowa

z zapłonem samoczynnym

Pojemność / Moc silnika

1910 ccm / 110kW (150KM)

Doładowanie

Turbosp. z chłodn. powietrza

Liczba cylindrów / Układ cylindrów / Liczba zaworów

4 / rzędowy / 16

Rodzaj skrzyni biegów

manualna

Rodzaj napędu

przedni (4x2)

WYPOSAŻENIE STANDARDOWE (2009.09-2009.12)

Lp.	Nazwa elementu wyposażenia	Lp.	Nazwa elementu wyposażenia
1	ABS + EBD - system dystrybucji siły hamowania	18	Poduszka powietrzna kierowcy
2	Antena radiowa	19	Poduszka powietrzna kolanowa kierowcy
3	* Filtr cząsteczek stałych	20	Poduszka powietrzna pasażera z możliwością odłączenia
4	Filtr p/pyłkowy	21	Poduszki powietrzne boczne
5	Fotel kierowcy z regulacją odcinka lędźwiowego	22	Radioodtwarzacz CD + MP3
6	Fotel kierowcy z regulacją wysokości	23	Schowek chłodzony
7	Fotel pasażera z regulacją wysokości	24	Siedzenia tylne dzielone asymetrycznie
8	Głośniki 6 szt.	25	Sterowanie radiem i systemem nawigacji w kierownicy
9	Immobilizer	26	Sygnalizacja niezapiętych pasów przednich
10	Kierownica i dźwignia zmiany biegów pokryte skórą	27	System ESP + ASR + MSR + HBA + Hill Holder

11	Klimatyzacja automatyczna 2 strefowa	28	Szyby przednie i tylne regulowane elektrycznie
12	Kolumna kierownicy regulowana	29	Światła p/mgienne przednie
13	Koło zapasowe dojazdowe	30	Tarcze kół aluminiowe 16" opony 215/55
14	Komputer pokładowy	31	Wspomaganie układu kierowniczego elektrohydrauliczne
15	Kurtyny powietrzne boczne	32	Zabezpieczenie drzwi tylnych przed otwarciem od wewnątrz
16	Listwy boczne w kolorze nadwozia	33	Zamek centralny zdalnie sterowany
17	Lusterka zewnętrzne podgrzewane i regulowane elektrycznie w kolorze nadwozia	34	Zderzaki w kolorze nadwozia

L.p. Nazwa pakietu / elementu pakietu wyposażenia standardowego

1	System Blue & Me Sterowanie telefonem w kierownicy Wyświetlacz cyfrowy Złącze "USB" System Bluetooth
---	--

WYPOSAŻENIE DODATKOWE

L.p.	Nazwa elementu wyposażenia	Wartość [PLN]
1	Lakier metalizowany	163

OPIS ZAMONTOWANEGO W POJEŹDZIE OGUMIENIA

Koło	Marka, typ	Bieżnik [mm]	Zużycie [%]
Przednie lewe:	FULDA 215/55 R16 93W SPORT CONTROL MFS TL	6,0	38
Przednie prawe:	FULDA 215/55 R16 93W SPORT CONTROL MFS TL	6,0	38
Tylne lewe:	FULDA 215/55 R16 93W SPORT CONTROL MFS TL	6,0	38
Tylne prawe:	FULDA 215/55 R16 93W SPORT CONTROL MFS TL	6,0	38

OPISY DOTYCZĄCE POJAZDU

Samochód osobowy w wersji kombi używany do celów służbowych przez wielu użytkowników.

Powłoka lakieru metalizowana bez widocznych uszkodzeń i śladów korozji.

Oderwana chromowana listwa ozdobna z prawego tylnego okna (leży w bagażniku).

Na szybie czołowej w górnej części pola widzenia kierowcy, widoczny mały odprysk typu "gwiazdka".

Tapicerka foteli zabrudzona i lekko wytarta.

W trakcie eksploatacji samochód był serwisowany w niezależnym serwisie samochodowym. Wg oświadczenia użytkownika i przedstawionej dokumentacji naprawczej, w samochodzie w 2018 r. naprawiano skrzynię biegów, wymieniono kpl sprzęgło z dwumasowym kołem zamachowym i kompresor klimatyzacji.

W trakcie jazdy próbnej stwierdzono, że wszystkie mechanizmy i układy działają poprawnie.

Dla poprawnej wyceny pojazdu w systemie Info-Ekspert przyjęto standardowe wyposażenie w koła na felgach aluminiowych z letnimi oponami, natomiast ogumienie zimowe na felgach stalowych potraktowano jako wyposażenie dodatkowe.

Szacunkowa wartość kpl kół z ogumieniem zimowym rumuńskiej marki PAXARO Winter 205/60R16 wynosi ca 600 zł.

KOREKTY

WARTOŚĆ BAZOWA BRUTTO (140 mies.)	12 300 PLN
KOREKTA ZA WYPOSAŻENIE DODATKOWE	163 PLN

Wyposażenie pojazdu powoduje powiększenie wartości pojazdu, gdy jest wyposażeniem ponadstandardowym oraz jest sprawne, czyli zdolne do spełnienia swojej funkcji. Wielkość korekty wartości bazowej, związanej z wyposażeniem dodatkowym pojazdu została określona na podstawie udziału tego wyposażenia w wartości standardowo wyposażonego nowego pojazdu z uwzględnieniem amortyzacji pojazdu i zwiększonej amortyzacji jego wyposażenia.

KOREKTA ZA PIERWSZĄ REJESTRACJĘ	591 PLN
---------------------------------	---------

Korekta uwzględnia wpływ daty pierwszej rejestracji pojazdu (pierwszego dopuszczenia do ruchu po zakupieniu pojazdu nowego) na jego wartość. Przyjmuje się, że pojazd bazowy został zarejestrowany po raz pierwszy 2009/05/15. Pojazd wyceniany został zarejestrowany 7 miesięcy później, zatem jego okres eksploatacji jest krótszy od okresu eksploatacji pojazdu bazowego i stąd wynika dodatnia korekta wartości.

KOREKTA ZA PRZEBIEG

1 884 PLN

Korekta uwzględnia wpływ przebiegu pojazdu na jego wartość. Wartość bazowa (skorygowana o wpływ pierwszej rejestracji) została określona dla przebiegu normatywnego 236 300 km. Zweryfikowany przebieg wycenianego pojazdu jest mniejszy od normatywnego o - 112 374 km. Powoduje to zastosowanie korekty wartości w wysokości 14,43%.

KOREKTA ZA OGUMIENIE

292 PLN

Korekta uwzględnia wpływ stanu ogumienia na wartość pojazdu. Zużycie poszczególnych opon zostało określone z uwzględnieniem zmierzonej wysokości ich bieżnika. Punktem odniesienia jest ogumienie o zużyciu 50%.

KOREKTY RÓŻNE

- 2 834 PLN

W tym:

	[%]	Wart. [PLN]
Stan utrzymania i dbałość o pojazd	-5,0	- 746

Stan utrzymania i dbałość o pojazd mogą mieć wpływ na wartość rynkową pojazdu w przypadku, gdy stan wycenianego pojazdu istotnie odbiega od dobrego, odpowiedniego dla danego okresu eksploatacji i przebiegu. Stwierdzony ponadprzeciętnie dobry stan świadczący o wyjątkowej dbałości o pojazd może stanowić podstawę korekty dodatniej wartości, stan gorszy od typowego dobrego - podstawę do korekty ujemnej.

Szczególny charakter eksploatacji	-8,0	-1 195
-----------------------------------	------	--------

Negatywny wpływ na wartość rynkową może mieć używanie pojazdu w nietypowych warunkach, jak też w nietypowy sposób, np.: do nauki jazdy, do jazd sportowych i testowych, samochodu osobowego do celów zarobkowych, częsta jazda z przyczepą przez samochód osobowy lub terenowy, itp. Wielkość tej korekty szacuje się w zależności od intensywności i okresu eksploatacji pojazdu w szczególny sposób. Samochód użytkowany do celów służbowych.

Regionalna sytuacja rynkowa	-10,0	-1 493
-----------------------------	-------	--------

Wartości rynkowe określonych marek i typów używanych pojazdów mogą kształtować się na odmiennym poziomie w różnych regionach Polski. Katalogi i bazy danych programów komputerowych zawierają uśrednione wartości rynkowe w skali całego kraju. Odbiegające od uśrednionych notowania rynkowe wycenianego pojazdu w rejonie jego użytkowania mogą stanowić podstawę do zastosowania korekty jego wartości. Wysokości stosowanych korekt wynikają z analizy przeprowadzonej w oparciu o regionalne różnicowanie rynkowych wartości poszczególnych marek i typów pojazdów.

Komplet kół zimowych	4,0	600
----------------------	-----	-----

Wartość rynkowa brutto wyżej zidentyfikowanego pojazdu, określona na dzień wykonania opinii wynosi:

12400 PLN

(słownie: dwanaście tysięcy czterysta złotych)

w tym VAT (23,0%) 2318,70 PLN

Wartość określono na podstawie:

- notowań wartości rynkowych z bazy pojazdów "Komputerowego Systemu INFO-EKSPERT" na I-2021 zaakceptowanych przez wykonawcę opinii,
- korekt mających wpływ na wartość pojazdu.

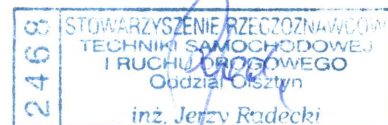
Olsztyn 19.01.2021

Za Radę Oddziału

Rzeczoznawca

WICEPREZES RADY ODDZIAŁU
2 Kp - 
mgr inż. Stanisław Tatulński

STOWARZYSZENIE RZECZOZNAWCÓW
TECHNIKI SAMOCHODOWEJ
I RUCHU DROGOWEGO
ODDZIAŁ w OLSZTYNIE
10-259 Olsztyn, ul. Macieja Rataja 58
tel. (0-89) 526 54 10
NIP 739-34-33-112, REGON 519624428



DOKUMENTACJA FOTOGRAFICZNA

do wyceny nr: SOL-14/21

z dnia: 2021/01/19

DANE IDENTYFIKACYJNE POJAZDU

Dane: [O] I-2021

Marka: FIAT Model pojazdu: Croma 1.9 16V JTDM-jet MR`08
Wersja: Dynamic Nr rejestracyjny: NO 1389E Rok prod.: 2009
Rodzaj pojazdu: Samochód osobowy



IMG_1629



IMG_1630



IMG_1631



IMG_1632

STOWARZYSZENIE RZECZOZNAWCÓW
TECHNIKI SAMOCHODOWEJ
I RUCHU DROGOWEGO
ODDZIAŁ w OLSZTYNIE
10-259 Olsztyn, ul. Macieja Rataja 58
tel. (0-89) 526 54 10
NIP 739-34-33-112 REGON 519624428





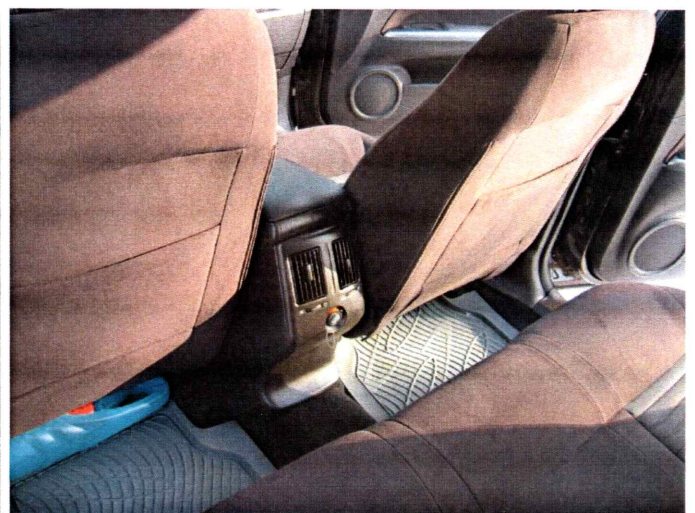
IMG_1635



IMG_1636



IMG_1640



IMG_1639



IMG_1641



IMG_1644

STOWARZYSZENIE RZECZOZNAWCÓW
 TECHNIKI SAMOCHODOWEJ
 I RUCHU DROGOWEGO
 ODDZIAŁ w OLSZTYNIE
 10-259 Olsztyn, ul. Macieja Rataja 58
 tel. (0-89) 526 54 10
 NIP 729-34-33-112, REGON 519824428

2460 STOWARZYSZENIE RZECZOZNAWCÓW
 TECHNIKI SAMOCHODOWEJ
 I RUCHU DROGOWEGO
 Oddział Olsztyn
 inż. Jerzy Radecki



IMG_1645



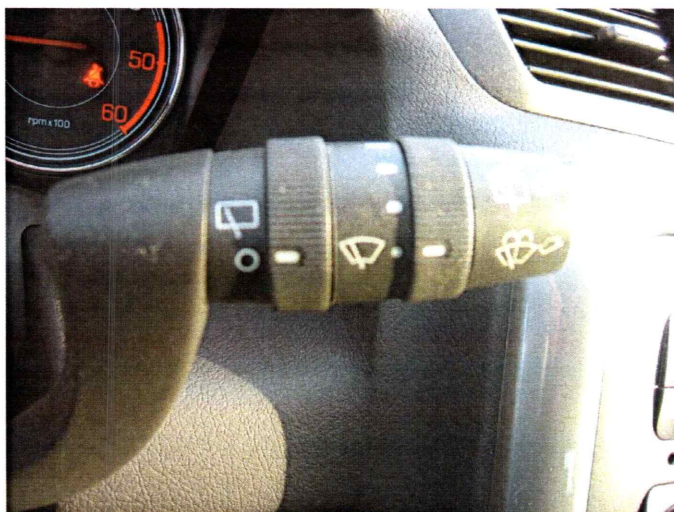
IMG_1650



IMG_1651



IMG_1652



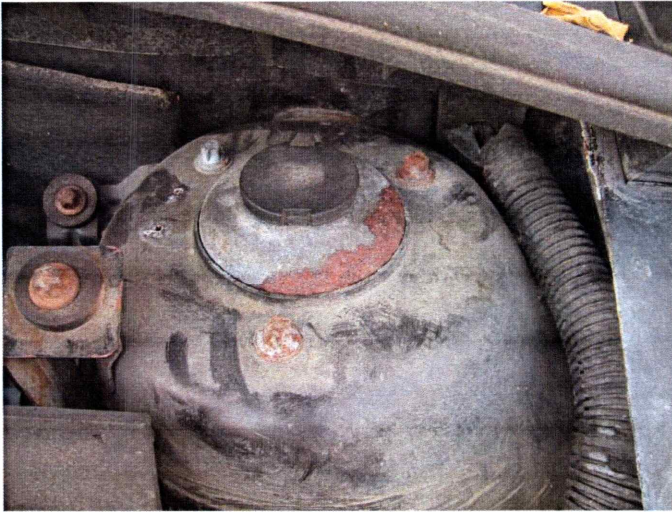
IMG_1653



IMG_1664

STOWARZYSZENIE RZECZOZNAWCÓW
 TECHNIKI SAMOCHODOWEJ
 I RUCHU DROGOWEGO
 ODDZIAŁ W OLSZTYNIE
 10-258 Olsztyn, ul. Macieja Rataja 58
 tel. (0-89) 526 54 10
 NIP 780-84-00-112 REGON 149874498

2460 STOWARZYSZENIE RZECZOZNAWCÓW
 TECHNIKI SAMOCHODOWEJ
 I RUCHU DROGOWEGO
 Oddział Olsztyn
 inż. Jerzy Radecki



IMG_1665



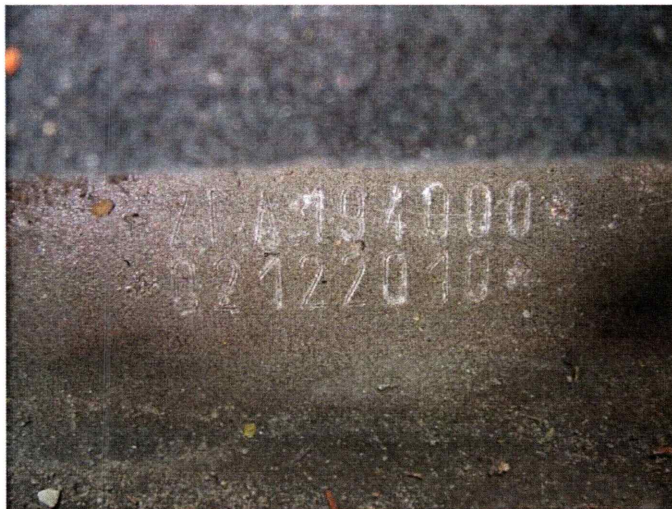
IMG_1674



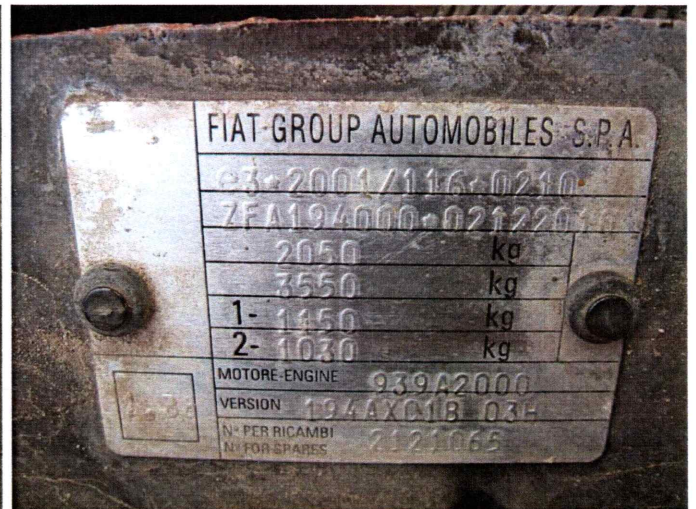
IMG_1673



IMG_1648



IMG_1656



IMG_1663

STOWARZYSZENIE RZECZOZNAWCÓW
 TECHNIKI SAMOCHODOWEJ
 I RUCHU DROGOWEGO
 ODDZIAŁ w OLSZTYNIE
 10-259 Olsztyn, ul. Macieja Rataja 58
 tel. (0-89) 526 54 10
 NIP 739-34-33-112 REGON 519624428

STOWARZYSZENIE RZECZOZNAWCÓW
 TECHNIKI SAMOCHODOWEJ
 I RUCHU DROGOWEGO
 Oddział Olsztyn
 inż. Jerzy Radecki



IMG_1669



IMG_1670



IMG_1671



IMG_1672

STOWARZYSZENIE RZECZOZNAWCÓW
 TECHNIKI SAMOCHODOWEJ
 I RUCHU DROGOWEGO
 ODDZIAŁ w OLSZTYNIE
 10-259 Olsztyn, ul. Macieja Rataja 58
 tel. (0-89) 526 54 10
 NIP 739-84-33-112, REGON 519624428

